

Klinická studie

Lipidomický test LDPC pro včasné odhalení rakoviny slinivky břišní

Studie klinické funkce zdravotnického prostředku-software „Lipidica 1.0“ zpracovávajícího data z lipidomické analýzy (LDPC) pro screening nádorových onemocnění slinivky

Nabízíme možnost zapojení se do studie klinické funkce **nového lipidomického testu** pro včasné odhalení rakoviny slinivky břišní pro osoby starší 18 let:

- z rizikových skupin,
- s nově diagnostikovaným nádorem slinivky břišní (PDAC) v raném stadiu.

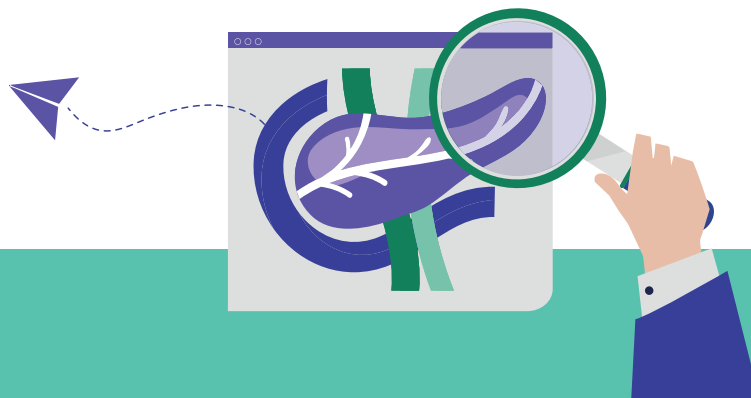
Splnění podmínek pro přijetí do studie si můžete ověřit v DOTAZNÍKU na webových stránkách www.lipidica.cz nebo prostřednictvím QR kódu.



KDO PATŘÍ DO RIZIKOVÉ SKUPINY?

Osoby, které splňují minimálně jedno z následujících kritérií:

- **Výskyt karcinomu slinivky břišní u příbuzného** (minimálně dva příbuzní 1. nebo 2. stupně)
- **Přítomnost hereditární pankreatitidy** (zánět slinivky břišní)
- **Prokázaná jedna nebo více mutací:**
 - Peutz-Jeghersův syndrom (gen STK11)
 - Syndrom Li-Fraumeni (gen CDKN2A)
 - Familiární adenomatózní polypóza (APC)
 - Lynchův syndrom (MLH1, MSH2, MSH6, PMS2, EPCAM)
 - mutace v jednom z genů BRCA1, BRCA2, ATM, PALB2, či TP53 a zároveň rakovina slinivky břišní minimálně u jednoho příbuzného 1. nebo 2. stupně



Účastníci studie podstoupí:

- odběr vzorku krve (standardní odběr),
- kontrolní vyšetření metodou EUS (Endoskopická Ultrazvuková Sonografie) nebo MR (Magnetická resonance).

Vyšetření se bude opakovat po dobu účasti ve studii (cca 1 rok).

Po úspěšném dokončení studie bude možné Lipidomický test LDPC využívat v klinické praxi pro sledování osob s rizikem vzniku rakoviny slinivky břišní.