



MILÍ ÚČASTNÍCI STUDIE A PODPOROVATELÉ LIPIDICA,

do nového roku se chystáme vstoupit s velkou dávkou optimismu a odhodláním posunout výzkum zaměřený na časně odhalení rakoviny slinivky zase o krok dál.

Vaše důvěra a podpora jsou neocenitelné. Děkujeme Vám!

REALIZACE STUDIE JE V PLNÉM PROUDU!

Studie Lipidica zkoumá, zda může lipidomický krevní test LDPC a software Lipidica pomoci odhalit nádory pankreatu v raném stadiu.

Jak jsme na tom?

1 **Nábor účastníků s vysokým rizikem** jsme úspěšně dokončili v červnu 2025, bylo zařazeno 277 osob – děkujeme za velký zájem i podporu!

2 **Nábor do ramene pacientů s diagnostikovaným nádorem pankreatu** nadále probíhá – aktuálně je zařazeno 85 pacientů z celkového počtu 147.

3 V současnosti pracujeme na analýze dat, optimalizaci metody a vývoji nové verze softwaru využívajícího umělou inteligenci pro vyhodnocení lipidomického testu.

4

Očekáváme, že nábor do studie bude ukončen v polovině roku 2026 a do konce roku bychom rádi měli finální výstupy.

5

Pokud vše půjde podle plánu, test by mohl být uveden do praxe v průběhu roku 2027.

Každý zařazený účastník studie nás posouvá blíže k cíli – k dostupnému a minimálně invazivnímu vyšetření pro časný záchyt nádorových onemocnění slinivky břišní.

Důležití jsou pro úspěch studie i fanoušci a podporovatelé, kteří pomáhají sdílet obsah na sociálních sítích i jinde a šíří informace o našem působení.

UMĚLÁ INTELIGENCE ZRYCHLÍ A ZPŘESNÍ VYHODNOCENÍ TESTU

Máme skvělou zprávu: společnost Lipidica získala finanční podporu od Ministerstva průmyslu a obchodu (program TWIST) na vývoj softwaru využívajícího umělou inteligenci (AI).

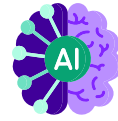
Co to znamená v praxi?



Nový software s využitím umělé inteligence (AI) umožní rychlejší a plně automatizované vyhodnocení lipidomického testu včetně propojení s laboratorním informačním systémem, což bude zásadní pro rutinní klinickou praxi.



Vyvíjené řešení má také potenciál přispět k větší spolehlivosti a přesnosti v detekci raných stádií.



Integrace pokročilých metod strojového učení včetně prediktivních modelů navíc umožní komplexnější posouzení rizika vzniku rakoviny slinivky.

Software by měl fungovat již ve druhé polovině roku 2027, na kdy se plánuje i spuštění lipidomického testu do praxe.

Cílem je, aby náš test byl co nejpřesnější a mohl se stát běžnou součástí klinické péče.



GENETICKÉ RIZIKO A PREVENCE: CO BYSTE MĚLI VĚDĚT

Rádi bychom informovali o možnosti provedení genetické konzultace u klinického genetika, která zahrnuje zhodnocení osobní i rodinné anamnézy, sestavení rodokmenu a v případě potřeby genetické testování. Nárok má např. každý pacient s diagnózou nádoru pankreatu nebo dospělá osoba, jejíž blízký příbuzný na toto onemocnění zemřel, aniž by byl geneticky vyšetřen.

Pokud se potvrdí dědičná predispozice ke vzniku nádorových onemocnění (např. mutace v genech BRCA1, BRCA2, PALB2, ATM, CHEK2), doporučuje se preventivní sledování slinivky pomocí MR nebo EUS v intervalu 1× za 1–2 roky.

Informaci, zda máte nárok na genetickou konzultaci hrazenou ze zdravotního pojištění, zjistíte u svého ošetřujícího lékaře. Pokud nárok na úhradu vyšetření nesplňujete, a přesto byste chtěli znát své genetické riziko, můžete se objednat na některé ze samoplátcovských vyšetření.

Smyslem je umožnit osobám ve vysokém riziku pravidelné a cílené sledování.

DĚKUJEME, ŽE JSTE SOUČÁSTÍ NAŠÍ MISE!

Vážíme si Vaší podpory, pomáháte na cestě k zavedení unikátní metody pro časnou a přesnou diagnostiku rakoviny slinivky břišní z krve do klinické praxe.

Těšíme se na společnou cestu i v roce 2026.



Vše nejlepší, pevné zdraví
a úspěšný nový rok.

*All the best, good health
and a successful new year.*

2026

